



אפיון

גוף: יציקה ספרואידלית, פלב"ם דיסק: פלב"ם 316	חומרי מבנה
מכס': 10 בדיקה: 16	לחץ עבודה BAR
מינ': -40 מכס': 240	טמפ' עבודה ב-°C
ראה טבלה מעבר לדף	תנאי עבודה לחץ עבודה BAR טמפ' °C
1 1/4" - 12"	מידות
DIN PN6/10/16/25/40 ANSI 125/150	חיבורים
CE, FDA, DNV, ABS, LLOYDS	אישורים
↕	התקנה
יצרן: SOCLA, צרפת www.socla.com	יצרן

שימושים



תכונות

- שסתום פרפר, גוף מצופה טפלון, מדף פלב"ם למים, מזון, תהליכים הגיינים, נוזלים קורוזיבים.
- חיבור משונן בין ציר לדיסקה, ומבנה שקע תקע של האלסטומר מבטיחים אטימה מוחלטת לאורך זמן בשני הכיוונים.
- דיסק צף מתמרכז מעצמו, מונע מאמצים הרסניים על האלסטומר ומבטיח מומנט הפעלה נמוך.
- שרוול טפלון בעובי 3 מ"מ.
- גוף משני חלקים לתחזוקה פשוטה והחלפה מהירה של שרוול הטפלון.
- אוגן עליון לפי ISO 5211 להרכבה פשוטה של מפעיל.
- התקנה בין אוגנים WAFER.
- צבע אפוקסי RAL-5017 בעובי 80µ.

אופציות

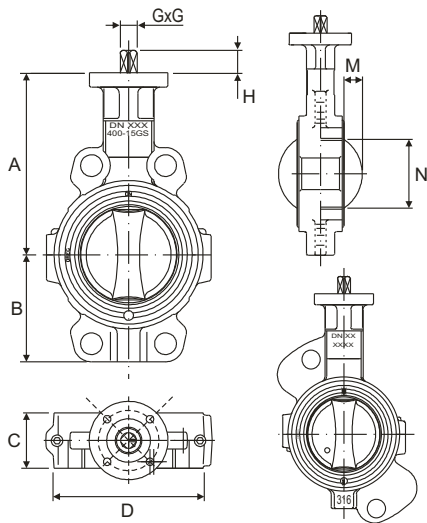
- הפעלה ידנית, תמסורת, מפעיל
- שרוול מסיליקון ו-EPDM מצופה פנאומטי או חשמלי.
- טפלון לטמפרטורה עד 240°C.
- גוף מפלב"ם 316.
- מבנה לאזורים נפיצים ATEX.
- חיבורי הברגה בגוף להתקנה פוזישנר.
- נוחה יותר או לסוף קו.
- מדף מפלב"ם, פלב"ם מלוטש.
- מפסק גבול.

אפיון להזמנה

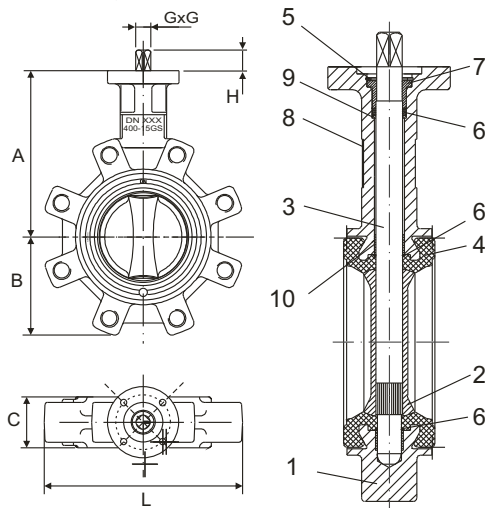
שסתום פרפר דגם TILIS, דיסק מפלב"ם, חומר מבנה הפעלה ידנית תמסורת מפעיל פניאומטי מפעיל חשמלי פלב"ם יציקה ספרואידלית גוף בין אוגנים בין אוגנים עם הברגה קוטר " , אוגן לפי תקן DIN PN6/10/16/25/40 ANSI 125/150 תוצרת SOCLA, צרפת.

דוגמא:

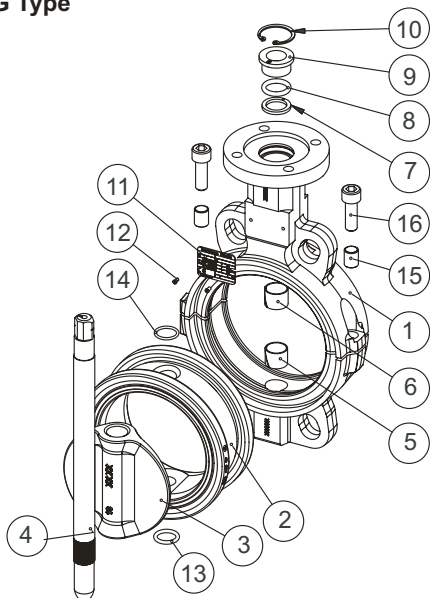
שסתום פרפר דגם TILIS, גוף מפלב"ם, דיסק מפלב"ם, הפעלה ידנית, קוטר 3", אוגן לפי תקן DIN PN10, תוצרת SOCLA, צרפת.



WAFER Type



LUG Type



מידות, משקלים וערכי Kv

קוטר אינץ'	קוטר מ"מ	A	B	C	ØD	G	H	ISO TOP	Kv M ³ /h	משקל* (ק"ג)
		מ"מ	מ"מ	מ"מ	מ"מ	מ"מ	מ"מ			
1¼-1½	40	130.0	57	32	144	11	16	F05	62	2.2
2	50	136.0	62	41	158	11	16	F05	79	3.0
2½	65	145.0	70	44	174	11	16	F05	174	3.4
3	80	151.0	89	44	136	11	16	F05	275	4.0
4	100	175.0	106	50	165	14	19	F07	496	5.6
6	150	203.0	130	54	224	14	19	F07	1212	8.5
8	200	245.5	164	58	279	17	24	F10	2500	16.0
10	250	271.0	200	66	331	22	24	F10	3950	19.8
12	300	296.0	234	76	381	22	29	F12	5635	31.3

WAFER TYPE *

לחצי עבודה מכסימלים (בר) בהתאם לטמפרטורות

טמפ' °C קוטר מ"מ	0	20	40	60	80	100	120	140	160	180
32 - 150	10	10	10	10	10	10	9.5	8	6.0	2

מומנט מכסימלי להפעלה (Nm)

DN	32/40	50	65	80	100	125	150	200	250	300
מומנט	23	50	61	70	120	130	165	350	410	650

חומרי מבנה

חלק	תאור	חומרי מבנה	EN
1	Body	Ductile Iron	EN GJS400-15 (JS 1030)
		St. St.	Gx5 CrNiMo 19-11-2 (1.4408)
2	Liner	EPDM /PTFE -20°C +120°C	
		Silicone / PTFE -40°C +240°C	
3	Disc	St. St. / St. St. mirror polished	X2 CrNiMo 17-12-2 (1.4404)
4	Stem	St.St.	X2 CrNiMo 17-12-2 (1.4404)
5	Lower anti-friction bearing	Zink coated steel + PTFE	-
6	Upper anti-friction bearing	Zink coated steel + PTFE	-
7	Anti-extrusion brush	Plastic	IXEF 50 FV
8	O-Ring	FKM	-
9	Sealing Washer	Plastic	IXEF 50 FV
10	Circlips	St. St.	X30 Cr13 (1.4028)
11	Identification plate	Aluminium	EN AW-AL995 (EN AW-1050A)
12	Rivet	Alu / St.St.	-
13	Lower O-ring	FKM	-
14	Upper O-ring	FKM	-
15	Bearing	St.St.	X5 CrNi18-10 (1.4301)
16	Screw	St. St.	A2-70

הנתונים הטכניים השונים הכלולים בקטלוג "בלאס" עשויים להשתנות ללא הודעה מוקדמת, בכל מקרה על הלקוח לבדוק ולוודא בבדיקה מקצועית את התאמת המוצר למטרה לשמה נועד.