

אפיון

אלומיניום מצופה אנודיזי	חומרי מבנה
8	לחץ עבודה BAR
מינ': -20 מכס': +85 (150*)	טמפ' עבודה ב-°C (סביבה)
כל התחום	תנאי עבודה לחץ BAR טמפ' °C
ראה טבלה מעבר לדף	מידות
NAMUR לפי דרישת	חיבורים
	אישורים
בכל מצב	התקנה
VALBIA, איטליה www.valbia.it	יצרן

* אטמי ויטון

תכונות

- מפעיל פניאומטי.
- תנועה 90° עם אפשרות כיוון ±10°.
- אין צורך בשימון.
- קפיצים מצופים בפוספט לגמישות ואמינות בלחצי עבודה שונים.
- ברגי בית קפיץ ארוכים מפלב"ם לפרוק בטוח.
- גוף זהה עבור מפעיל אויר/אוייר, אויר/קפיץ.
- ציר חיבור לשסתום וחיבור לסולנואיד בהתאם לתקן NAMUR.
- מוביל בוכנה מטפלון עם 15% גרפיט לשטח מגע גדול, חיכוך נמוך ואריכות ימים.
- גוף המיוצר מאלומיניום ומצופה אנודיזי וקצוות מצופים באבקת פוליאסטר, לעמידות מעולה לשחיקה ולקורוזיה.
- קדח פנימי מלוטש להבטחת חיכוך נמוך ואריכות ימים.
- ציר עשוי מפלדה מצופה ניקל, עמיד בקורוזיה פנימית או חיצונית.
- אפשרות להפעלה ידנית.

אופציות

- מפעיל מפלב"ם 316 לסביבה קורוזיבית.
- אטמי ויטון לטמפרטורה גבוהה (180°).
- גוף עם ציפוי ניקל או אבקת פוליאסטר.
- מפעיל לתנועה של 180°.

שימושים



אפיון להזמנה

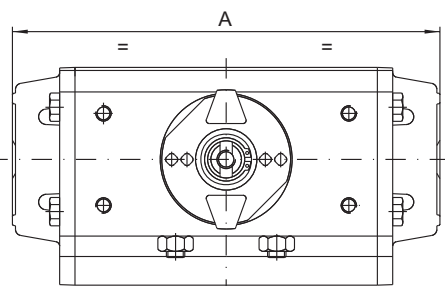
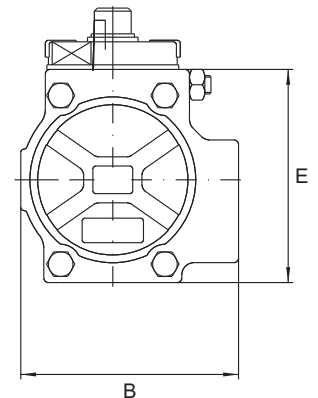
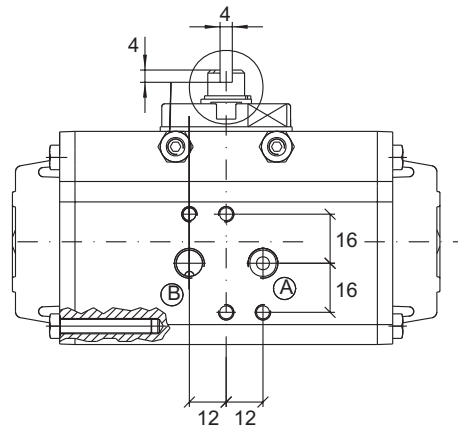
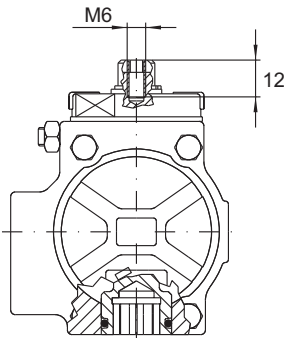
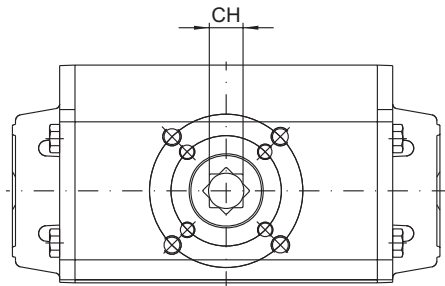
מפעיל פניאומטי ¼ סיבוב, דגם
 DA - אויר/אוייר
 SR - אויר/קפיץ
 תוצרת VALBIA, איטליה.

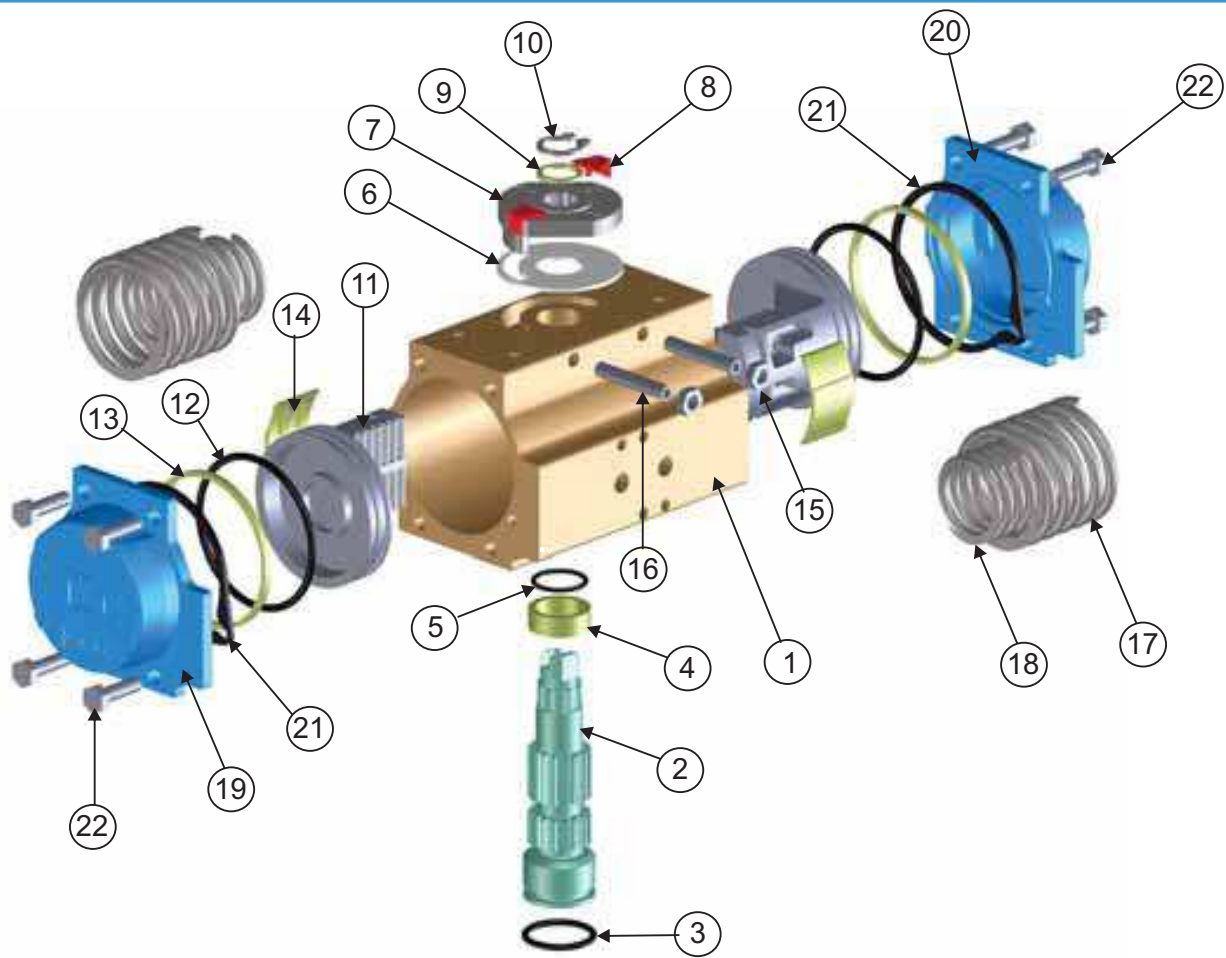
דוגמא:

מפעיל פניאומטי ¼ סיבוב, דגם SR-52 - אויר/קפיץ, תוצרת VALBIA, איטליה.

דגם	חיבור ISO 5211	CH מ"מ	A מ"מ	B מ"מ	E מ"מ	משקל ק"ג	
						DA 90°	SR 90°
32	F03	9	110.0	45.0	45.0	0.49	...
52	F03-F05	11	141.0	71.0	81.5	1.12	1.30
63	F05-F07	14	164.0	80.5	93.0	1.66	1.97
75	F05-F07	17	210.0	94.5	111.1	2.78	3.39
85	F05-F07	17	240.5	106.0	125.0	3.90	4.80
100	F07-F10	17	275.0	123.0	137.8	5.50	7.00
115	F07-F10	22	333.0	137.0	162.4	8.85	11.45
125	F07-F10	22	372.0	148.0	174.4	10.80	14.08
160	F10-F12	27	500.0	186.0	221.0	21.75	29.50
200	F14	36	578.5	217.0	278.0	37.00	55.00
270	F16	46	672.0	290.0	399.0	82.67	100.27
330	F16-F25	55	881.0	402.0	505.0	173.0	201.00

* עם חיבור מרובע 45°.





חומרי מבנה

חלק	תאור	חומרי מבנה	Treatment
1	Body	Extruded Alluminium	Hard Anodized
2	Anti-blowout pinion	Steel	Nickel Plated
*3	Lower pinion o-ring	NBR	
*4	Pinion spacer ring	POM	
*5	Top pinion o-ring	NBR	
*6	Cam spacer ring	POM	
7	Cam	Stainless Steel	
8	Position indicator	Nilon	
9	Pinion washer	Stainless Steel	
**10	Pinion snap ring	Steel	Nickel Plated
11	Piston	Die cast aluminium	
*12	Piston o-ring	NBR	
*13	Antifriction ring	POM	
*14	Piston thrust block	POM	
15	Stop bolt retaining nut	Stainless Steel	
16	Stop bolt	Stainless Steel	
17	External spring	Steel	Zinc-Phosphate
18	Internal spring	Steel	Zinc-Phosphate
19	Left end cap	Die Cast Alluminium	Painted
20	Right end cap	Die Cast Alluminium	Painted
21	End cap seats	NBR	
22	End cap fixing screw	Stainless Steel	

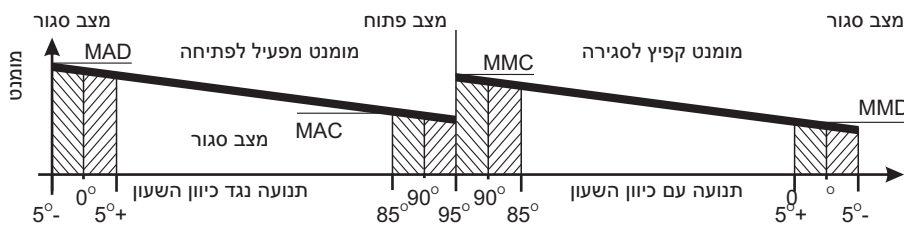
* Parts subject to wear

** Reinforced series DIN 471-UNI 7436

מפעיל אוויר/קפיץ מומנט הפעלה NM

מספר קפיצים	לחץ אוויר בר (MMD)	מומנט קפיץ		מומנט מפעיל			
		קפיץ משוחרר סוף מהלך (MMD)	קפיץ מכווץ תחילת מהלך (MMC)	תחילת מהלך הקפיץ משוחרר (MAD)	קפיץ מכווץ סוף מהלך (MAC)	תחילת מהלך הקפיץ משוחרר (MAD)	קפיץ מכווץ סוף מהלך (MAC)
	דגם			5		6	
4	SR 52	8.1	11.9	9.5	4.3	13.3	8.1
4	SR 63	12.5	22.1	18.2	7.1	25.1	14.0
4	SR 75	23.2	43.0	33.6	11.3	46.0	23.7
4	SR 85	36.3	60.6	47.5	19.6	65.6	37.8
4	SR 100	55.2	97.2	76.1	28.1	104.3	56.4
4	SR 115	90.4	161.8	128.7	47.8	175.4	94.5
4	SR 125	119.2	216.2	167.4	198.1	228.7	118.8
6	SR 160	268.0	473.0	358.0	235.0	404.0	239.0
6	SR 200	507.0	773.0	626.0	425.0	728.0	458.0
12	SR 270	1214.0	1898.0	1345.0	649.0	1875.0	1177.0
12	SR 330	2121.0	3294.0	2347.0	1101.0	3267.0	2021.0

עבור מפעיל עם 4/5 קפיצים. נתונים עבור מספר קפיצים שונה לפי דרישה.



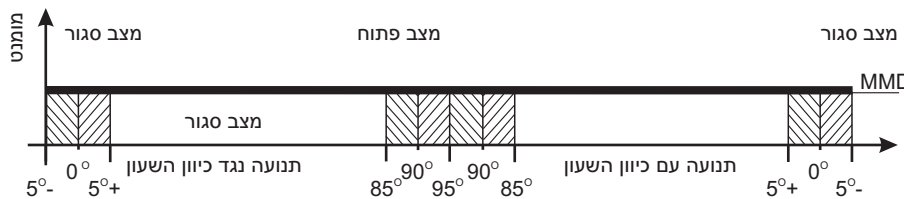
תנועת פתיחה בעזרת אוויר (נגד כיוון השעון)
 - MAD - מומנט מפעיל קפיצים משוחררים.
 - MAC - מומנט מפעיל קפיצים מכווצים.

תנועת סגירה בעזרת קפיצים (עם כיוון השעון)
 - MMC - מומנט קפיץ - קפיצים מכווצים.
 - MMD - מומנט קפיץ - קפיצים משוחררים.

מפעיל אוויר/קפיץ מומנט הפעלה NM

דגם	לחץ אוויר בר	4	6	8
DA 32		6.0	9.0	11.5
DA 52		14.5	22.0	30.0
DA 63		26.0	39.5	53.5
DA 75		47.5	72.0	97.0
DA 85		68.5	105.0	141.0
DA 100		108.0	164.5	221.0
DA 115		179.0	272.0	366.0
DA 125		235.0	358.0	481.0
DA 160		480.0	688.0	960.0
DA 200		851.0	1276.0	1800.0
DA 270		2067.0	3101.0	4173.0
DA 330		3679.0	5519.0	7358.0

עבור מפעיל עם 4/5 קפיצים. נתונים עבור מספר קפיצים שונה לפי דרישה.



הנתונים הטכניים השונים הכלולים בקטלוג "בלאס" עשויים להשתנות ללא הודעה מוקדמת, בכל מקרה על הלקוח לבדוק ולוודא בבדיקה מקצועית את התאמת המוצר למטרה לשמה נועד.