



דגם 811



דגם 833

### אפיון

חומרי מבנה	יציקת ברזל גומי SMR-5
לחץ עבודה BAR	מכס': 16 (25) בדיקה: 25
טמפ' עבודה ב-°C	מכס': 65
תנאי עבודה לחץ BAR לפי סוגי דיאפרגמות	דיאפרגמה A 1.5-25 דיאפרגמה B 1.5-16 דיאפרגמה F 0.8-12
מידות	הברגה: 1½"3" מאונן: 2"4"
חיבורים	הברגות: N.P.T, B.S.P אוגנים לפי דרישה בדגם 833
אישורים	ISO 9001, WR
התקנה	בכל מצב
יצרן	MIL, ישראל <a href="http://www.inbalvalves.com">www.inbalvalves.com</a>

### תכונות

- מתאים לתחום רחב של ספיקות ולחצי קו.
- ללא חלקים מכניים נעים הדורשים תחזוקה.
- פתיחה הדרגתית וחלקה.
- אפשרות למפלי לחץ גבוהים ללא חשש לקויטציה.
- החלקים לא נתפסים גם לאחר זמן ממושך במצב סגור.
- מפל לחץ נמוך.
- קומפקטי, קל במשקל ונוח להרכבה.
- לחץ הקו בלבד מפעיל את השסתום ללא צורך במקור חיצוני.
- גוף מצופה אפוקסי.

### אופציות

- גוף - יציקת פלב"ם 316L.
- פלדה ASTM-A216 WCB (DIN GS-45).
- יציקת ברונזה ASTM-B62.
- יציקת אלומיניום ASTM-B148 (Ca955).
- דיאפרגמה - גומי מ-BUNA
- או מ-EPDM
- חיבורי אוגנים דגם 833.

### אפיון להזמנה

ענבל - שסתום מפקד הידראולית

דגם

811 - הברגה B.S.P, N.P.T

833 - מאונן DIN PN16

ANSI 150, BS

קוטר "  , לחץ עבודה  בר,

מצב רגיל

פתוח (N.O)

סגור (N.C)

תוצרת MIL, ישראל.

### דוגמא:

ענבל - שסתום מפקד הידראולית דגם 811 - הברגה B.S.P,

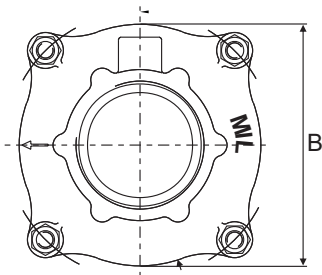
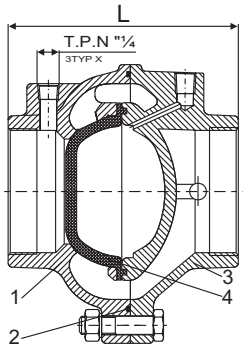
קוטר 2", לחץ עבודה 6 בר, מצב רגיל סגור (N.C),

תוצרת MIL, ישראל.

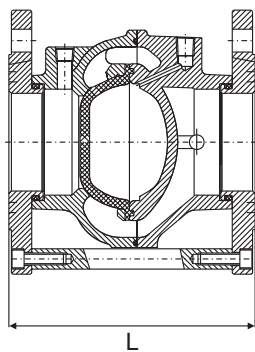
### שימושים



מים



דגם 811

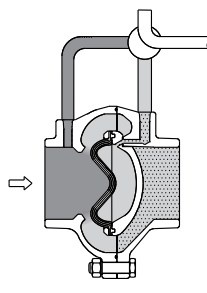
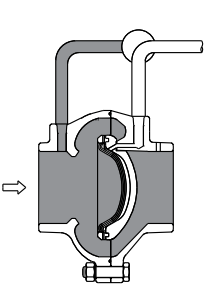
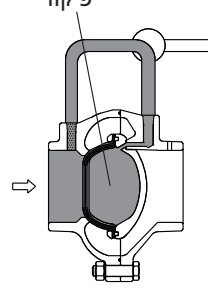


דגם 833

מידות, משקלים וערכי Kv

קוטר	B מ"מ	L		ספיקה רגילה מק"ש	ספיקה מכל רגעית מק"ש	Kv M <sup>3</sup> /h	משקל		
		811 מ"מ	833 מ"מ				811 ק"ג	833 ק"ג	
1½	40	133	127	191	27	45	57	4.3	9.5
2	50	133	127	163	42	71	60	4.1	9.5
2½	65	175	157	194	72	120	160	9.2	9.5
3	80	175	161	194	109	181	165	8.8	16.5
4	100	175		199	170	283	170		21.0

עקרון הפעולה

<p>ג. פתיחה מבוקרת פתיחה מבוקרת מתקבלת כאשר כמות מבוקרת של נוזל מוחזקת בתא הפיקוד ולא משוחררת (השליטה מושגת על ידי נוטים).</p> 	<p>ב. פתיחה מלאה כאשר הלחץ בתא הפיקוד משוחרר לאטמוספירה, הענבל נפתח פתיחה מלאה.</p> 	<p>א. סגירה הדוקה כאשר לחץ הכניסה או לחץ שווה ערך מופעל בתא הפיקוד ברז הענבל סגור בצורה הדוקה.</p> 
---	---	---

דיאפרגמות

- SMR5 - מים עד 65°C
- BUNA-N - מים עד 90°C+
- EPDM - מים עד 100°C+

חומרי מבנה

חלק	תאור	חומרי מבנה
1	Body	Cast Iron GG-15
2	Diaphragm	SMR5
3	O-Ring	Buna-N

הנתונים הטכניים השונים הכלולים בקטלוג "בלאס" עשויים להשתנות ללא הודעה מוקדמת, בכל מקרה על הלקוח לבדוק ולוודא בבדיקה מקצועית את התאמת המוצר למטרה לשמה נועד.



שסתומים ואביזרים לצנרת ובקרה תעשייתית

בלאס צבי ושות' בע"מ

E-mail: [blass@blass.co.il](mailto:blass@blass.co.il) • [www.blass.co.il](http://www.blass.co.il)

רח' פלוטיצקי 5 ראשון לציון, טל': 03-9643848 פקס: 03-9665505