



אפיון

חומרי מבנה	פלבי"ם פלדה
לחץ עבודה BAR	מכס': 40
טמפ' עבודה ב-°C	מינ': -40 מכס': 260
תנאי עבודה לחץ BAR טמפ' °C	ראה טבלה מעבר לדף
מידות	3" – 32"
חיבורים	מאוגן: DIN PN 10-PN 40 ANSI 150/300
אישורים	CE, PED, ATEX
התקנה	אנכית/אופקית ↕↔
יצרן	ARI, גרמניה www.ari-armaturen.com

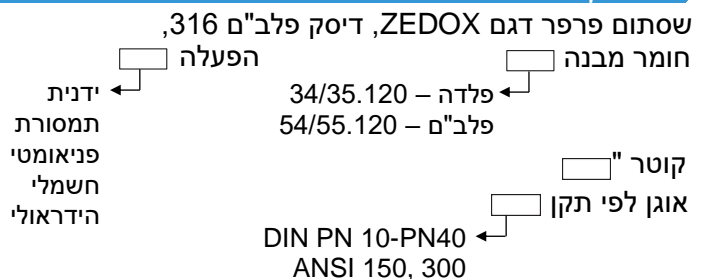
תכונות

- שסתום פרפר (High Performance) ZEDOX לתנאי עבודה קשים במיוחד.
- אטימה מוחלטת מובטחת על ידי: Double Offset וציר מרכזי המורכב מחוץ לשטח האטימה.
- 3 גדלים שונים – קצר/בינוני/ארוך.
- מדף צף מתמרכז בעצמו - מונע מאמצים הרסניים על האטימה.
- אטימה: PTFE+C או מתכת.
- מדף עשוי פלבי"ם 316.
- עד קוטר 8", מדף במבנה "חלת דבש" למפל לחץ קטן יותר ולחסכון באנרגיה.
- אוגן עליון לפי ISO 5211 ולהרכבה נוחה של המפעיל.
- מוגן אש ISO 10497/B56755 – FIRESAFE.

אופציות

- הפעלה: תמסורת, מפעיל פניאומטי, חשמלי או הידראולי.
- פוזישינר.
- מפסק גבול.
- אישור ATEX.

אפיון להזמנה



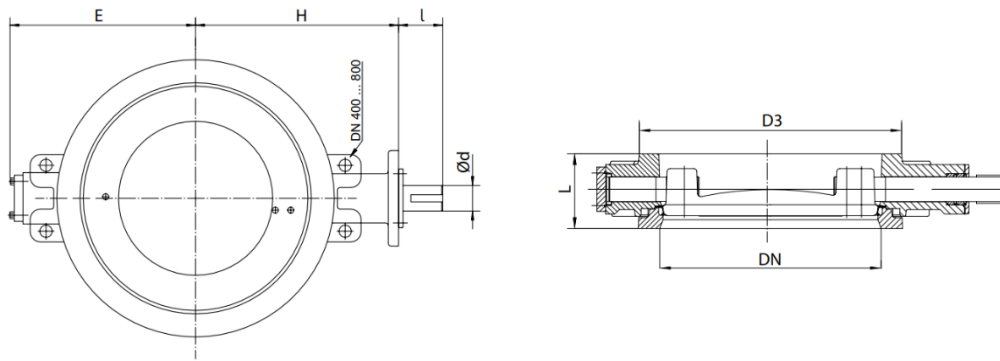
מיוצר ע"י ARI, גרמניה.

דוגמא:

שסתום פרפר דגם ZEDOX עשוי פלדה, דיסק פלבי"ם 316, הפעלה ידנית, קוטר 4", גוף בין אוגנים, אוגן לפי DIN PN 16, תוצרת ARI, גרמניה.

שימושים





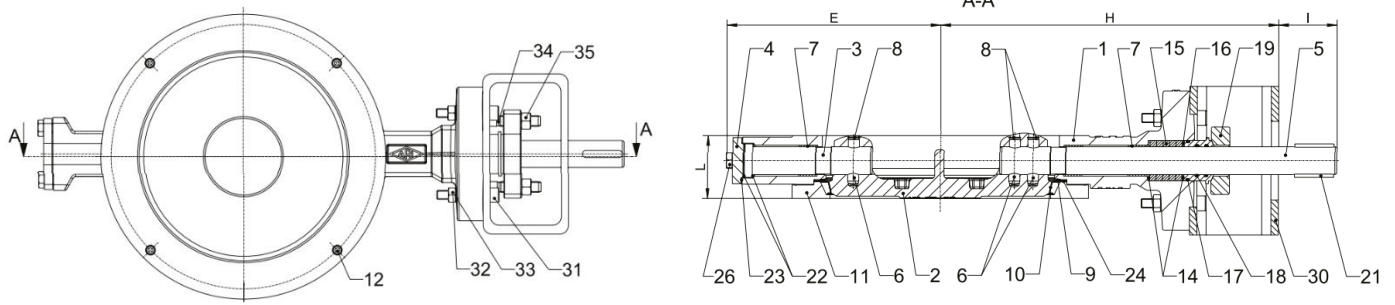
מידות ומשקלים

קוטר	Ød מ"מ	D3 מ"מ	E מ"מ	H מ"מ	l מ"מ	L מ"מ			משקל ק"ג			
						קצר	בינוני	ארוך	קצר	בינוני	ארוך	
3"	80	15	138	112	144	45	46	49	64	7	7	8
4"	100	20	158	129	168	52	52	56	64	8	9	10
5"	125	20	188	141	179	52	56	64	70	10	11	12
6"	150	25	212	156	199	58	56	70	76	15	17	18
8"	200	25	268	197	224	58	60	71	89	25	28	32
10"	250	30	320	230	269	63	68	76	114	30	33	43
12"	300	35	370	273	308	69	78	83	114	41	42	53
14"	350	40	430	305	335	75	78	92	127	52	58	74
16"	400	50	482	331	380	86	102	-	140	87	-	106
18"	450	50	530	356	408	86	114	-	152	117	-	137
20"	500	60	585	385	458	103	127	-	152	160	-	177
24"	600	70	685	445	530	119	154	-	178	280	-	299
28"	700	70	785	495	602	119	165	-	229	318	-	380
32"	800	90	885	563	650	125	190	-	241	454	-	504

לחצי עבודה מכסימלים (בר) בהתאם לטמפרטורות

חומר מבנה	PN		טמפ' °C							
			-40	0	50	100	150	200	250	260
פלדה 1.0619+N	25	(bar)	25	25	25	23.4	22.2	21	19.2	18.8
	40	(bar)	40	40	40	37.4	35.5	33.6	30.7	30.1
פל"ם 1.4408	25	(bar)	25	25	25	23.8	21.4	18.9	17.5	17.2
	40	(bar)	40	40	40	38.1	34.2	30.2	28	27.6

הנתונים הטכניים השונים הכלולים בקטלוג "בלאס" עשויים להשתנות ללא הודעה מוקדמת, בכל מקרה על הלקוח ולוודא בבדיקה מקצועית את התאמת המוצר למטרה לשמה נועד.



חומרי מבנה

חלק	תאור	פלדה	פלב"ם
1	Body	1.0619+N	1.4408
2	Disc	1.4408 (DN80-DN200); 1.4460 (DN250-DN800)	
3	Pivot	1.4460 (DN80-DN300); 1.4418 (DN350-DN800)	
4	Subshaft cover	1.4404	
5	Stem	1.4460 (DN80-DN300); 1.4418 (DN350-DN800)	
6	Pin	1.4462	
7	Bushing	PTFE on stainless steel net	
8	Bushing	PTFE on stainless steel net	
9/24	Shim	978-C/ SIGRAFLEX HIGH PRESSURE (SIGRAFLEX HIGH PRESSURE for steam version)	
10	Seat ring	CS: 1.4404 (optional: 1.4539) TS: PTFE+C; special material on request	
11	Counter flange	1.0425	1.4404;1.4408
12	Socket screw	A4-80	
14	Back-up-ring	1.4404	
15	Box packing	Graphit	
16	Shaft seal bushing	1.4404	
17/18	O-ring	FPM (Not fitted in steam version)	
19	Gland	1.4404	
20	Hexagonal screw	A4-70	
21	Key	1.0503	
22	Axial-washer	PTFE on stainless steel net	
23	Bottom cover gasket	978-C/ SIGRAFLEX HIGH PRESSURE (SIGRAFLEX HIGH PRESSURE for steam version)	
26	Socket screw	A4-70	

הנתונים הטכניים השונים הכלולים בקטלוג "בלאס" עשויים להשתנות ללא הודעה מוקדמת, בכל מקרה על הלקוח לבדוק ולוודא בבדיקה מקצועית את התאמת המוצר למטרה לשמה נועד.