



אפיון

חומרי מבנה	יציקת ברזל
לחץ עבודה BAR	מכס': 10 בדיקה: 16
טמפ' עבודה ב-°C	מינ': -10 מכס': 60 (70 לזמן קצר)
תנאי עבודה לחץ BAR טמפ' °C	כל התחום
מידות	2" - 14"
חיבורים	אוגנים DIN PN10/16
אישורים	CE, VERITAS
התקנה	אנכית או אופקית
יצרן	SOCLA, צרפת www.socla.com

תכונות

- שסתום אל חוזר כדורי מאוגן.
- מתאים לנוזלים צמיגים, שפכים, מים עם חול, בוצה וכד'.
- פתח עליון מאפשר ניקוי ללא פירוקו מהקו.
- הפסדי אנרגיה מינימליים עקב התרוממות הכדור אל תוך הפתח העליון ומתן אפשרות לזרימת מים חופשית.
- מונע גלי הלם - סגירת השסתום מתבצעת לפני חזרת גל ההלם.
- לחץ פתיחה נמוך מאד.
- מצופה אפוקסי כסטנדרט.

אופציות

- אוגנים קדוחים לפי: BS, ASA.
- ציפוי פנימי: אפוקסי או טפלון.
- ציפוי הכדור: ציפוי אלסטומרים שונים.
- דגם 408F - כדור צף.
- דגם 408X - גוף מפלב"ם 316.
- דגם 308 - שסתום יניקה עם רשת סינון.

אפיון להזמנה

שסתום אל חוזר כדורי

דגם

408 - סטנדרט

408X - גוף פלב"ם 316

408F - כדור צף

308 - שסתום יניקה עם רשת סינון

מאוגן

DIN PN10

DIN PN16

קוטר " , תוצרת SOCLA, צרפת.

דוגמא:

שסתום אל חוזר כדורי דגם 408, מאוגן DIN PN16, קוטר 3", תוצרת SOCLA, צרפת.

שימושים



מים

דלקים

שמן

קורוזיבים

מוצקים



שפכים

בלאס

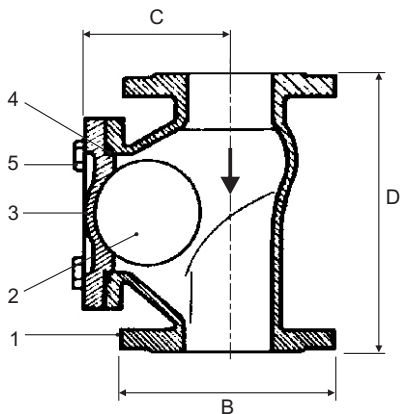
שסתומים ואביזרים לצנרת ובקרה תעשייתית

בלאס צבי ושות' בע"מ

05-160 - 03/13

E-mail: blass@blass.co.il • www.blass.co.il

רח' פלוטיצקי 5 ראשון לציון, טל': 03-9643848 פקס: 03-9665505



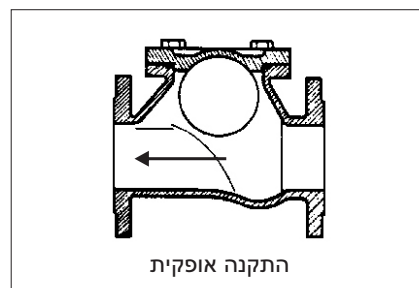
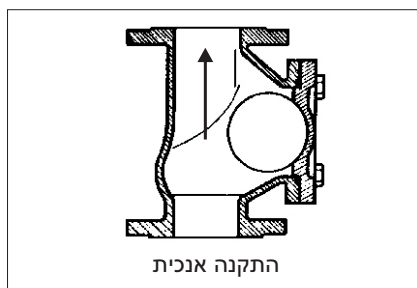
מידות, משקלים וערכי K_v

קוטר		B מ"מ PN 10	C מ"מ	D מ"מ PN 10	K_v M ³ /h	משקל ק"ג
אינץ'	מ"מ					
2	50	165	94	186	87.0	9.2
2½	65	185	109	211	136.5	12.5
3	80	200	135	217	267.0	20.4
4	100	220	162	284	396.0	26.5
5	125	250	198	335	671.0	40.4
6	150	285	237	380	890.0	37.7
8	200	340	302	482	2116.0	71.5
10	250	400	383	593	3307.0	127.00
12	300	445	475	725	4115.0	219.00
14	350	505	549	820	4850.0	346.00

לחץ פתיחה במ"מ עומד מים

קוטר	↑	→
50	2.5	לחץ פתיחה קרוב ל-0
65	3	
80	16	
100	16	
125	17	
150	20	
200	25	
250	18	
300	20	
350	22	

אופן התקנה



מפלי הלחץ (בר) בהתאם לספיקה (נמדד עם מים)

M ³ /h	15	20	40	60	80	100	150	200	250	300	400	500	600	800	1000	1500	2000	3000	4000	
קוטר מ"מ																				
50	0.050	0.065	0.200	0.480	0.800															
65	0.042	0.048	0.090	0.180	0.340	0.530														
80	0.036	0.038	0.052	0.070	0.100	0.140	0.300	0.540	0.850											
100	0.025	0.028	0.035	0.043	0.058	0.070	0.140	0.250	0.400	0.550	1.000									
150			0.025	0.028	0.030	0.036	0.047	0.060	0.080	0.120	0.200	0.300	0.450	0.800						
200					0.027	0.028	0.029	0.033	0.038	0.041	0.053	0.068	0.085	0.140	0.220	0.500	0.880			
250							0.024	0.026	0.028	0.030	0.036	0.040	0.048	0.065	0.090	0.200	0.380	0.800		
300							0.023	0.024	0.025	0.027	0.030	0.035	0.039	0.050	0.065	0.130	0.240	0.500	0.900	
350							0.018	0.019	0.020	0.022	0.024	0.027	0.030	0.039	0.050	0.095	0.170	0.390	0.700	

חומרי מבנה

חלק	תאור	חומרי מבנה	DIN	ASTM
1	Body	Cast Iron epoxy coating	EN-GJL250	A48 35B
2	Ball	DN50-100 Aluminium+NBR DN125-350 Cast Iron+NBR		
3	Cover	Cast Iron epoxy coating	EN-GJL250	A48 35B
4	Seal	Nitrile : NBR Rubber		
5	Screw	Stainless Steel		A304

הנתונים הטכניים השונים הכלולים בקטלוג "בלאס" עשויים להשתנות ללא הודעה מוקדמת, בכל מקרה על הלקוח לבדוק ולוודא בבדיקה מקצועית את התאמת המוצר למטרה לשמה נועד.



שסתומים ואביזרים לצנרת ובקרה תעשייתית

E-mail: blass@blass.co.il • www.blass.co.il

רח' פלוטיצקי 5 ראשון לציון, טל': 03-9643848 פקס: 03-9665505