



אפיון

חומרי מבנה	יציקת ברזל
לחץ עבודה BAR	מכס': 16 בדיקה: 25
טמפ' עבודה ב-°C	מינ': -20 מכס': 240
תנאי עבודה לחץ BAR טמפ' °C	כל התחום
מידות	2" - 12"
חיבורים	בין אוגנים DIN PN16, ANSI 150
אישורים	DNV, LLOYDS, ABS, DVGW
התקנה	בכל מצב
יצרן	VALBIA, איטליה www.valbia.it

תכונות

- שסתום פרפר מופעל פניאומטית.
- מפעיל פניאומטי אויר/אויר (DA) או אויר/קפיץ (SR).
- דוכן ISO כסטנדרט להרכבה פשוטה של המפעיל.
- מראה מצב מפעיל.
- שסתום פרפר לשימושים כלליים.
- אטם EPDM.
- אוגן עליון לפי ISO521 להרכבה פשוטה של מפעיל.
- 4 חורי מירכוז באוגן להרכבה קלה.
- ציפוי אפוקסי כסטנדרט.

אופציות

- סולנויד חשמלי חיבורים לפי NAMUR.
- קופסת מגעים.
- מפסקי גבול.
- הפעלה ידנית בהפסקת אויר/חשמל באמצעות מוט.
- קדחים והברגה בגוף לנוחות הרכבה ופירוק והתקנה בסוף קו.
- פרפרים מחומרים ואטמים שונים לפי דרישות התהליך.
- מפעיל פניאומטי עשוי פל"ם 316.

אפיון להזמנה

שסתום פרפר דגם, 600104ACT

מפעיל פניאומטי

אויר/אויר DA

אויר/קפיץ SR

הזורם: (ציין שם המוזרם)

קוטר "

לפי תקן

DIN PN16

ANSI 150

תוצרת VALBIA, איטליה.

דוגמא:

שסתום פרפר דגם 600104ACT, מפעיל פניאומטי אויר/קפיץ SR, למים, קוטר 3", לפי תקן DIN PN16, תוצרת VALBIA, איטליה.

שימושים



מים

דלקים

נוזלים

אויר

גזים



מוצקים



ואקום

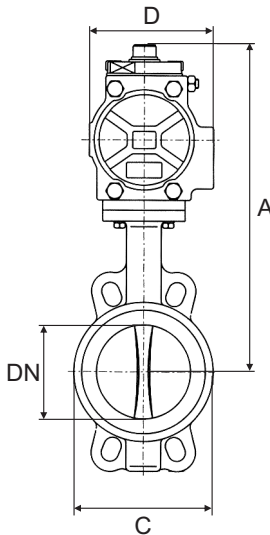
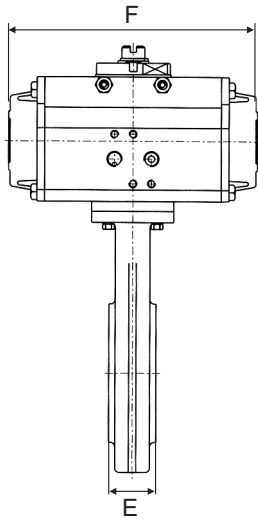
בלאס
שסתומים ואביזרים לצנרת
ובקרה תעשייתית

בלאס צבי ושות' בע"מ

12-140 - 2014

E-mail: blass@blass.co.il • www.blass.co.il

רח' פלוטיצקי 5 ראשון לציון, טל': 03-9643848 פקס: 03-9665505



מידות, משקלים וערכי Kv

קוטר	C מ"מ	E מ"מ	מפעיל אוויר/אוויר *DA				מפעיל אוויר/קפיץ *SR				Kv M ³ /h	משקל מפעיל **DA ק"ג	
			דגם	A מ"מ	D מ"מ	F מ"מ	דגם	A מ"מ	D מ"מ	F מ"מ			
2	50	100	43	52	243	71	140	63	254	81	162	150	4.36
2½	65	120	46	52	255	71	140	63	266	81	162	220	5.00
3	80	127	46	63	270	81	162	85	296	106	238	360	5.84
4	100	161	52	75	302	95	207	85	312	106	238	510	8.14
5	125	190	56	75	313	95	207	100	337	123	272	800	9.88
6	150	215	56	85	339	106	238	100	350	123	272	1260	12.18
8	200	268	60	100	394	123	242	140	478	164	428	2160	19.20
10	250	325	68	115	450	137	328	160	492	187	522	3500	30.67
12	300	400	78	125	572	148	366	160	532	187	522	5100	42.90

* נקבע לפי לחץ אוויר בקו 6.0 בר.
** למפעיל אוויר/קפיץ (SR) תוספת של 1.0 עד 3.0 ק"ג בהתאם לדגם.

טמפרטורת עבודה לאטמי גוף שונים

אלסטומר	טמפרטורת עבודה	
	מינימום	מקסימום
EPDM	- 20°C	+120°C
White EPDM	- 20°C	+ 85°C
NITRILE	- 10°C	+ 90°C
White NITRILE	- 5°C	+ 75°C
HYPALON	- 25°C	+ 95°C
SILICONE	- 40°C	+240°C
FLUORED ELASTOMERE	- 10°C	+200°C

* יש לבדוק כי תושבת הגוף מתאימה לטמפרטורת העבודה.

חומרי מבנה

חלק	כמות	תאור	חומרי מבנה
1	1	Body	Cast Iron G250, or Nodular Cast, or Stainless Steel 316; or Steel E 280-480 M
2	1	Disc	Ductile Iron , or Stainless Steel 316, or Alu bronze
3	1	Shaft	Stainless Steel AISI 420
4	1	Liner	EPDM, other - see table
5	1	Circlip	Steel XC 75 / Stainless Steel
6	1	O-Ring	EPDM
7	1	Bush	IXEF
8	1	Metal tag	Aluminium
9	1	Safety Bush	Stainless Steel 304 L
10	2	Guide Bush	Zinc coated Steel + PDFE

הנתונים הטכניים השונים הכלולים בקטלוג "בלאס" עשויים להשתנות ללא הודעה מוקדמת, בכל מקרה על הלקוח לבדוק ולוודא בבדיקה מקצועית את התאמת המוצר למטרה לשמה נועד.