

אפיון

חומרי מבנה	יציקת ברזל, יציקה נודולרית
לחץ עבודה BAR	מכס': 16 בדיקה: 25
טמפ' עבודה ב-°C	מינ': -10 מכס': 120**
תנאי עבודה לחץ טמפ'	BAR °C 15.5 16 16 130 120 10-
מידות	16" - 1/2"
חיבורים	מאוגן DIN PN16
אישורים	CE
התקנה	בכל מצב
יצרן	ARI - GmbH, גרמניה www.ari-armaturen.com

* +130°C לזמן קצר EN-JS1040 (DN15÷200).
+200°C EN-JS1040 (DN250÷400).
+350°C EN-JS1049 (DN15÷200).

שימושים



מים דלקים נוזלים גזים

תכונות

- שסתום ויסות למערכות מיזוג אויר.
- קריאה מהירה וברורה בעזרת סקלה דיגיטלית.
- אופיין ויסות אידיאלי עד 45% מהמהלך EQUAL PERCENTAGE מעל 45% מהמהלך - לינארי.
- חלקים פנימיים מפל"ב, וסגר מ-PTFE.
- הפעלה נוחה גם במקומות צפופים - הידית אינה מתרוממת.
- נוחות בתפעול - החיבורים והכיול נמצאים בצד אחד.
- לשסתום זיכרון, לאחר כיול ניתן לסגור ברז והוא יחזור למצבו הקודם ללא צורך בכיול חוזר.
- אטימת ציר כפולה - אין צורך באחזקה והחלפת אטמים.
- כניסת מי עיבוי לשסתום במערכות מזוג אוויר נמנעת תודות לכיסוי המבודד.

אופציות

- דגמים לטמפרטורה עד 350°C.
- בידוד מתאים בדיוק לשסתום.
- אוגנים לפי ANSI.
- חומרי מבנה שונים לפי דרישה.
- דגם ASTRA-PLUS עם מפוח פל"ב.

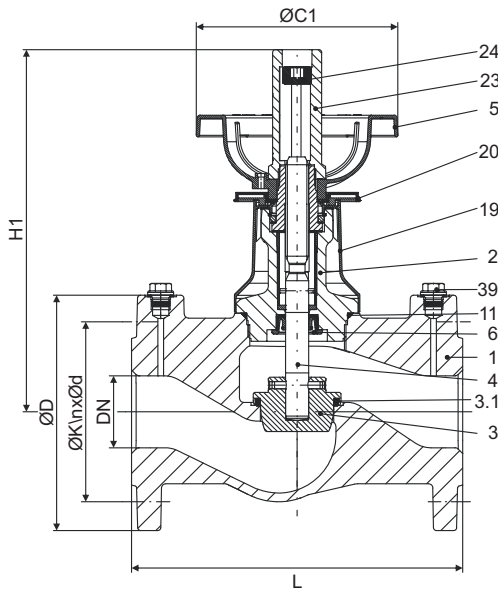
אפיון להזמנה

שסתום ויסות דגם ASTRA,
מאוגן DIN PN16,
קוטר "□",
תוצרת ARI-GmbH, גרמניה.

דוגמא:

שסתום ויסות דגם ASTRA,
מאוגן DIN PN16,
קוטר 3",
תוצרת ARI-GmbH, גרמניה.

מידות, משקלים וערכי K_v



קוטר		L מ"מ	H1 מ"מ	C1 מ"מ	Kv M ³ /h	משקל ק"ג
אינץ'	מ"מ					
1/2	15	130	215	110	4.5	3.5
3/4	20	150	215	110	6.6	4.1
1	25	160	215	110	9.8	4.8
1 1/4	32	180	215	110	15.1	6.6
1 1/2	40	200	255	140	24.9	9.0
2	50	230	255	140	48.5	11.5
2 1/2	65	290	315	180	74.4	18.5
3	80	310	335	180	111.0	24.5
4	100	350	370	180	165.0	40.0
5	125	400	400	180	242.0	79.0
6	150	480	450	180	372.0	91.0
8	200	600	540	210	704.0	170.0
10	250	730	785	520	812.0	265.0
12	300	850	890	520	1383.0	360.0
14	350	980	1035	640	1651.0	535.0
16	400	1100	1050	640	2383.0	765.0

תחום ספיקה מומלצת לויסות במפל לחץ (ΔP) של 0.2 בר

קוטר קו ספיקה	2"	2 1/2"	3"	4"	6"	8"	10"	12"
L/S	0.3- 6.1	0.7- 9.70	0.8- 14	0.8- 21	2.5- 50	5- 86	42- 125	42- 180
M ³ /h	1.0-22.0	2.5- 35.0	3.0- 50	2.8- 75	9.0- 180	18- 310	150- 450	150- 650
G.P.M	4.4-98.0	11.0-155.0	13.0-222	12.0-333	40.0- 800	80-1376	666-2000	666-2886

חומרי מבנה

חלק	תאור	12.020 15-200DN חומרי מבנה
1	Body	Cast Iron EN-JL1040, EN-GJL-250
1.3	Plug G 3/4	5.8 BL Steel
2	Bonnet	EN-JL1040, EN-GJL-250
3	Plug	11SMnPb30+C (DN15÷80) 11SMnPb30+C (DN100÷150) C45E, 1.1191(DN200)
3.1	Soft sealing	PTFE +25% Carbon
4	Stem	Stainless Steel 1.4021.05 burnished
5	Handwheel	Steel coated
6	EDD - special spindle seal	EPDM 70
11	Seal	EPDM (DN15÷80), Pure graphite (DN100÷200)
19	Cap	Synthetic Material
20	Display	Digital - ABS
23	Hood for stoke limiter	Synthetic Material

הנתונים הטכניים השונים הכלולים בקטלוג "בלאס" עשויים להשתנות ללא הודעה מוקדמת, בכל מקרה על הלקוח לבדוק ולוודא בבדיקה מקצועית את התאמת המוצר למטרה לשמה נועד.



שסתומים ואביזרים לצנרת ובקרה תעשייתית

בלאס צבי ושות' בע"מ

E-mail: blass@blass.co.il • www.blass.co.il

רח' פלוטיצקי 5 ראשון לציון, טל': 03-9643848 פקס: 03-9665505