



אפיון

חומרי מבנה	יציקת פלב"ם
לחץ עבודה BAR	מכס' : 40
טמפ' עבודה ב-°C	מינ' : -20 מכס' : 160
תנאי עבודה לחץ טמפ' °C	4 17 28 34 40 40 0 90 100 110 130 150
מידות	1/2" - 8"
חיבורים	בין אוגנים PN10-PN40* בין אוגנים ASA 150
אישורים	CE, TÜV
התקנה	בכל מצב
יצרן	VALPRES, איטליה www.valpres.it

*עד 3" - חיבור בין אוגנים PN10-PN40, ANSI 150.
עד 4" - חיבור בין אוגנים ANSI150.

שימושים



תכונות

- שסתום כדורי פלב"ם להתקנה בין אוגנים.
- מעבר מלא.
- אנטי סטטי.
- כדור פלב"ם 316.
- אטמי טפלון.
- מתאים לואקום עד 10^{-3} Torr.
- דוכן ISO להרכבת מפעיל.

אופציות

- הפעלה פניאומטית, חשמלית.

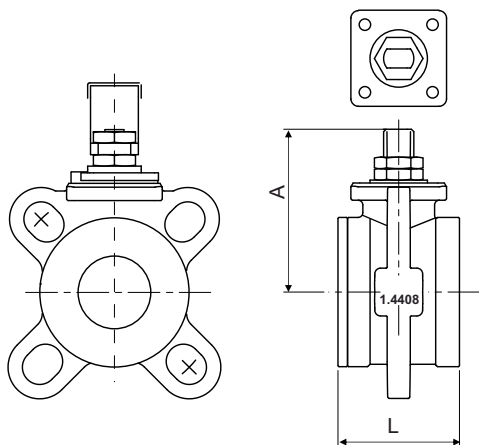
אפיון להזמנה

שסתום כדורי מפלב"ם מעבר מלא, קוטר "□", תוצרת VALPRES, אטליה.

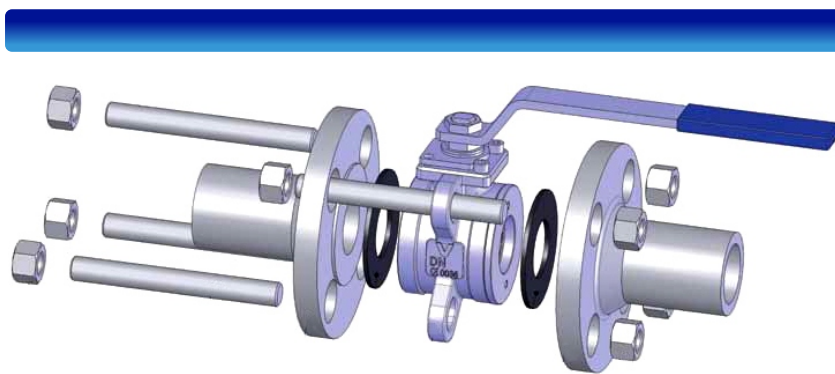
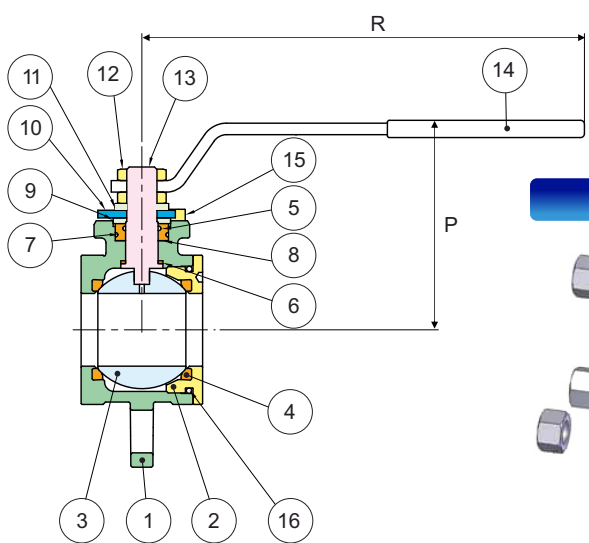
דוגמא:

שסתום כדורי מפלב"ם, מעבר מלא, להתקנה בין אוגנים PN16, קוטר 2", תוצרת VALPRES, אטליה.

מידות, משקלים וערכי Kv



SIZE	DN	L	A	P	R	PN	Kv	Kg
1	25	46.0	71.5	91	174	40	43	1.3
1¼	32	54.0	75.0	95	174	40	89	1.65
1½	40	63.5	85.0	110	250	40	230	2.15
2	50	82.0	93.5	119	250	40	265	3.75
2½	65	103.0	121.5	145	321	20	540	7.35
3	80	122.0	131.0	154	321	20	873	10.3
4	100	152.0	144.0	167	321	20	1390	16.0



חומרי מבנה

חלק	תאור	חומרי מבנה
1	Body	A351-CF8M
2	End Connection	A182-F316
3	Ball	A182-F316
4	Ball Seat	P.T.F.E.
5	O-Ring	FKM (Viton®)
6	Thrust Washer	P.T.F.E.
7	Ring	FKM (Viton®)
8	Stem Seat	P.T.F.E.
9	Packing Gland	A182-F316
10	End Stop	Carbon Steel
11	Spring Washer	Carbon Steel
12	Nut	Carbon Steel
13	Stem	A182-F316
14	Handle	Carbon Steel
15	Screw	Carbon Steel
16	O-Ring	FKM (Viton®)

הנתונים הטכניים השונים הכלולים בקטלוג "בלאס" עשויים להשתנות ללא הודעה מוקדמת, בכל מקרה על הלקוח לבדוק ולוודא בבדיקה מקצועית את התאמת המוצר למטרה לשמה נועד.