



אפיון

פלדה חשילה	חומרי מבנה
לפי הדרוג	לחץ עבודה BAR
מינ' : -20 מכס' : 160	טמפ' עבודה ב-°C
ראה טבלה מעבר לדף	תנאי עבודה לחץ BAR טמפ' °C
1/2" - 6"	מידות
מאוגן 40, PN 16 ANSI 150 / 300	חיבורים
DVGW, FM, TÜV	אישורים
בכל מצב	התקנה
איטליה, VALBIA www.valbia.it	יצרן

תכונות

- שסתום כדורי מאוגן, מפלדה, מופעל פניאומטית.
- מפעיל פניאומטי אויר/אוויר (DA) או אויר/קפיץ (SR).
- דוקן ISO כסטנדרט להרכבה פשוטה של המפעיל.
- מראה מצב מפעיל.
- שסתום כדורי מפלדה קומפקטי.
- מעבר מלא.
- כדור פלב"ם מלא כסטנדרט.
- הברגות באוגנים להרכבה פשוטה ונוחה.
- תחזוקה פשוטה.
- אטימה מוחלטת בגזים, מתאים לואקום עד 10^{-3} TORR.

אופציות

- סולנויד חשמלי חיבורים לפי NAMUR.
- קופסת מגעים.
- מפסקי גבול.
- הפעלה ידנית בהפסקת אויר/חשמל באמצעות מוט.
- אטמים מחומרים שונים.
- לחצי עבודה עד 40 בר (בקטרים עד 3").
- מוגן אש FIRE SAFE והתקן אנטי סטטי.
- מעיל חימום (JACKET).
- מפעיל פניאומטי עשוי פלב"ם 316.

אפיון להזמנה

שסתום כדורי מפלדה, אטמי טפלון, מעבר מלא, דגם 722000ACT, מפעיל פניאומטי

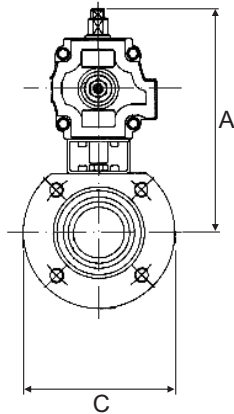
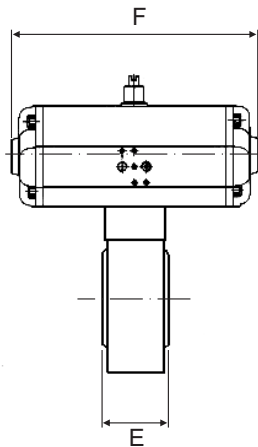
אויר/אוויר DA
 אויר/קפיץ SR
 מאוגן
 PN16
 PN40
 ANSI 150
 ANSI 300
 קוטר " , תוצרת VALBIA, אטליה.

דוגמא

שסתום כדורי מפלדה, אטמי טפלון, מעבר מלא, דגם 722000ACT, מפעיל פניאומטי אויר/אוויר DA, מאוגן PN16, קוטר 3", תוצרת VALBIA, אטליה.

שימושים





מידות, משקלים וערכי K_v

קוטר	E		C		מפעיל אוויר/אוויר*			מפעיל אוויר/קפיץ*			K _v	משקל מפעיל **DA ק"ג
					DA			SR				
					דגם	A מ"מ	F מ"מ	דגם	A מ"מ	F מ"מ		
1/2	15	35	90	32	147	110	52	183	141	16.3	1.79	
3/4	20	40	100	52	188	141	63	200	164	29.5	3.02	
1	25	46	110	52	193	141	63	205	164	43.0	3.82	
1 1/4	32	54	130	52	200	141	63	212	164	89.0	5.32	
1 1/2	40	64	140	63	227	164	85	259	241	230.0	7.56	
2	50	82	150	75	253	210	100	281	275	265.0	11.48	
2 1/2	65	103	175	85	282	241	115	349	333	540.0	19.40	
3	80	122	190	85	292	241	125	372	372	873.0	24.40	
4	100	152	220	100	341	275	125	387	372	1390.0	39.70	
6	150	232	300	125	435	372	160	481	500	2024.0	72.60	

* נקבע לפי לחץ אוויר וקו 6.0 בר.
** למפעיל אוויר/קפיץ (SR) תוספת של 1.0 עד 3.0 ק"ג בהתאם לדגם.

לחצי עבודה מכסימלים (בר) בהתאם לטמפרטורות (אטמי PTFE)

דרג	°C	-20	0	40	90	100	110	120	130	140	150	160
PN16 ANSI 150		16	16	16	16	14	12	9	7	6	4	2
PN40 ANSI 300		40	40	40	40	40	35	28	20	15	8	4

חומרי מבנה

חלק	תאור	חומרי מבנה	ASTM / DIN
1	Body	Steel	ASTM A105
2	End Connection	Steel	ASTM A105
3	Ball	Stainless Steel	AISI 304
4	Ball Seat	P.T.F.E.	
5	Ring	Viton	
6	Thrust Washer	P.T.F.E.	
7	Ring	Viton	
8	Stem Seat	P.T.F.E.	
9	Packing Gland	Graphite	
10	End Stop	Stainless Steel	AISI 430
11	Spring Washer	Steel	UNI 3545
12	Nut	Steel	UNI 5771
13	Stem	Stainless Steel	AISI 304
16	Screw	Steel	UNI 7356
17	Adaptor	Steel	
18	Actuator	Anodize Aluminum	

הנתונים הטכניים השונים הכלולים בקטלוג "בלאס" עשויים להשתנות ללא הודעה מוקדמת, בכל מקרה על הלקוח לבדוק ולוודא בבדיקה מקצועית את התאמת המוצר למטרה לשמה נועד.