



אפיון

פלדה חשילה פלב"ם חשיל	חומרי מבנה
תלוי ביציקה והדירוג	לחץ עבודה BAR
מכס' פלדה חשילה : 426°C מכס' פלב"ם חשיל : 537°C	טמפ' עבודה ב-°C
ראה טבלה בדף נתונים	תנאי עבודה לחץ עבודה BAR טמפ' °C
3/8" – 2 1/2"	מידות
הברגה : NPT, BSP ריתוך : B.W, S.W	חיבורים
PED	אישורים
↕	התקנה
D-KTC, איטליה www.dktcfluidcontrol.com	יצרן

תכונות

- מסנן אלכסוני מפלדה חשילה עם עובי דופן עבה במיוחד לפי ANSI B16.34.
- השטח הגדול של רשת הסינון מבטיח ירידת לחץ נמוכה.
- היחס בין שטח הסינון לבין שטח הכניסה גדול פי 3.
- רשת הסינון מיוצרת מפח מחורר.
- גודל רשת הסינון הוא 0.8 מ"מ.
- פתח ניקוז.

אופציות

- חיבור לריתוך B.W/S.W.
- חיבור להברגה NPT/BSP.
- דרגות סינון לפי דרישה.
- גוף פלב"ם 316.
- דירוג לחץ #1500.

אפיון להזמנה

- מסנן אלכסוני עשוי מ
- פלדה חשילה A105
 - פלב"ם חשיל A182 F316
- דירוג לחץ
- #800
 - #1500
- קצוות
- ריתוך S.W.
 - ריתוך B.W.
 - הברגה NPT
 - הברגה BSP
- קוטר " □
- תוצרת D-KTC, איטליה.

שימושים

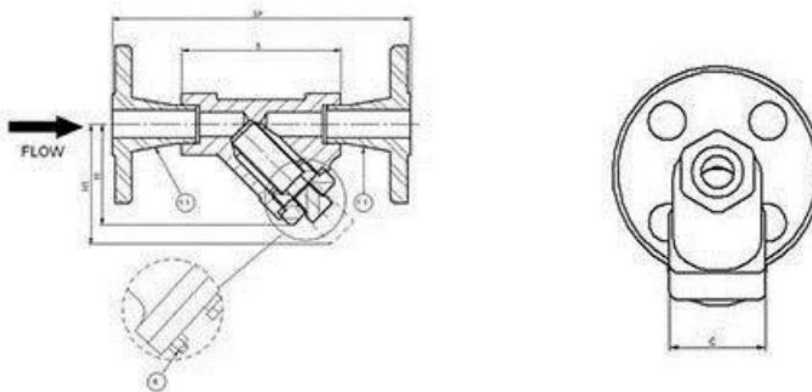


דוגמה:

מסנן אלכסוני מפלדה חשילה A105N, הברגה NPT, CLASS #800, קוטר 2", תוצרת D-KTC, איטליה.

מידות ומשקלים

קוטר		CLASS #800						CLASS #1500					
אינץ'	מ"מ	Drain Plug	S מ"מ	H מ"מ	H1 מ"מ	C מ"מ	משקל ק"ג	Drain Plug	S מ"מ	H מ"מ	H1 מ"מ	C מ"מ	משקל ק"ג
3/8"	10	1/4"	90	60	85	41	1	-	-	-	-	-	-
1/2"	15	1/4"	90	60	85	41	1	1/4"	110	75	100	46	1.4
3/4"	20	1/4"	110	75	100	46	1.2	1/4"	130	93	140	56	2.2
1"	25	1/4"	130	93	140	56	2	1/4"	180	144	200	85	6.2
1 1/2"	40	1/4"	180	144	200	85	6	1/2"	185	140	200	100	7.5
2"	50	1/2"	185	140	200	100	7	-	-	-	-	-	-
2 1/2"	65	1/2"	185	140	200	100	7	-	-	-	-	-	-



חומרי מבנה

חלק	תאור	חומרי מבנה	
1	Body	ASTM A105N	ASTM A182 F316
1.1	Flange	ASTM A105N	ASTM A182 F316
2	Screen	SS 316	SS 316
3	Plug	ASTM A105N	ASTM A182 F316
4	Gasket	316/ Graphite	316/ Graphite
5	Drain plug	ASTM A105N	ASTM A182 F316
6	Bolting	ASTM A193 B7/A 194 2H	ASTM A320 L7/ASTM A194 2Gr.4

הנתונים הטכניים השונים הכלולים בקטלוג "בלאס" עשויים להשתנות ללא הודעה מוקדמת, בכל מקרה על הלקוח לבדוק ולוודא בבדיקה מקצועית את התאמת המוצר למטרה לשמה נועד.